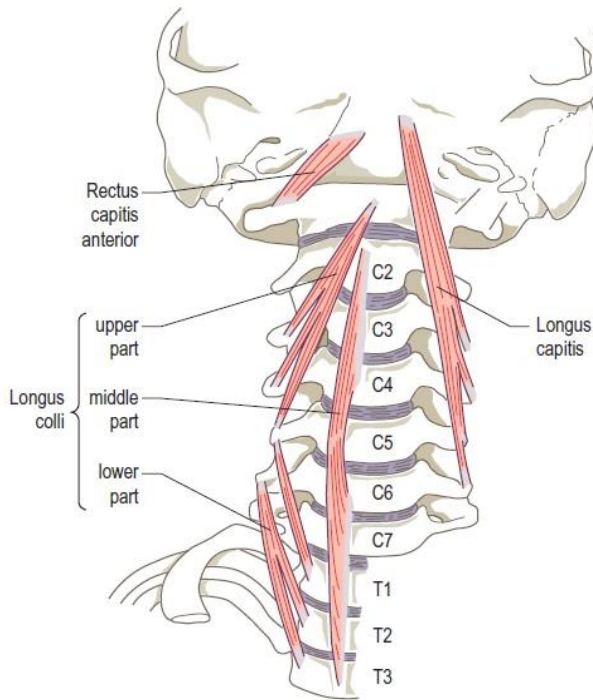


Plexus Cervicalis C1-C4

Inleiding

De rami ventralis van C1-C4 vormen de plexus cervicalis, die tussen de m.scalenus anterior en medius verloopt. Uit de rami ventralis gaan korte zenuwen direct naar de diepe halsmusculatuur (mm.recti capitis anterior-lateralis / m.longus capitis / m.longus colli).



Motorische takken

M.Rectus capitis anterior C1-C2:

Pars basilaris occiput naar massa lateralis atlas

Functie: flexie C0-C1 bij symmetrische contractie / unilaterale contractie flexie icm homolaterale SB en rot C0-C1

M.Rectus capitis lateralis C1-C2:

Proc.jugularis occiput naar proc.transversus C1.

Functie: symmetrische contractie flexie C0-C1 / unilaterale contractie homolaterale SB C0-C1

M.longus capitis C1-C2-C3:

ventraal foramen magnum naar proc.transversus C3-C6.

Functie: flexie cervicale wervelkolom

M.longus colli C2-C3-C4:

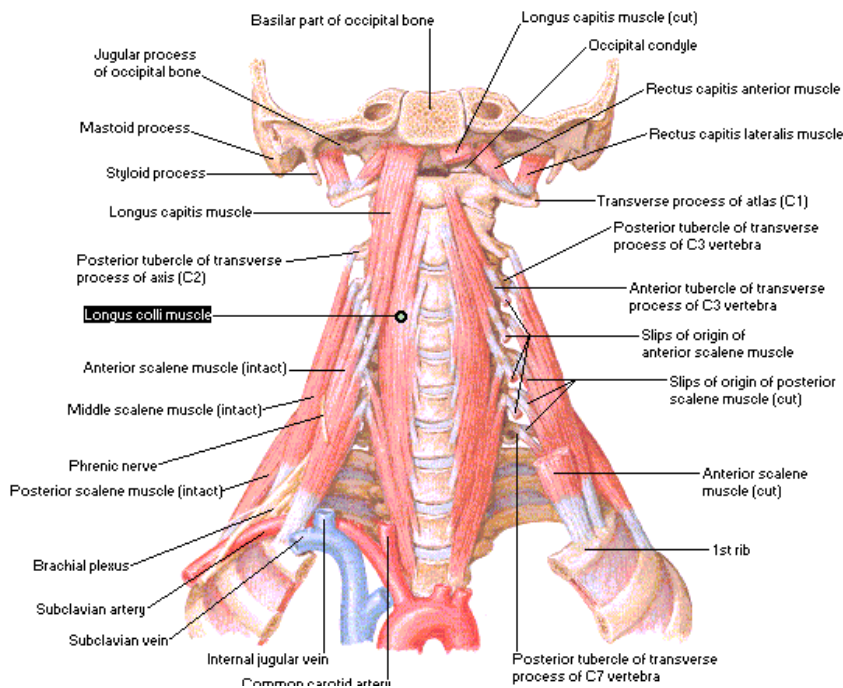
Ventrale zijde vertebrae C1-C3 naar ventrale zijde vertebrae C5-Th3 (pars recta – superior deel)

Tuberculum anterius atlas naar proc.transversus C2-C5 (pars obliqua superior – mediale deel)

Proc.transversus C5-C7 naar ventrale zijde vertebrae Th1-Th3 (pars oblique inferior – inferior deel)

Functie: flexie cervicale wervelkolom bij symmetrische aanspanning / unilaterale aanspanning flexie icm homolaterale SB.

Scalene and Prevertebral Muscles



M.Levator scapulae C3-C4 en N.Dorsalis scapulae C5:

Proc.transversus C1-C4 naar margo medialis scapulae.

Functie: bij gefixeerde origo, elevatie en mediorotatie scapula / bij gefixeerde insertie, extensie cervicale wervelkolom bij symmetrische contractie / unilaterale contractie homolaterale rotatie en SB cervicale wervelkolom.

M.Sternocleidomastoideus (C1)-C2-C3 en N.XI:

Proc.mastoideus, liniae nuchae superior naar mediale zijde clavicula.

Functie: extensie, homolaterale SB en heterolaterale rotatie van de cervicale wervelkolom.

M.Trapezius C2-C4 en N.XI:

Liniae nuchae superior / protuberantia occipitalis externa / proc.spinosi C7-Th12 naar extremitas acromialis claviculae / acromion / spina scapulae.

Functie:

Pars descendens: elevatie / homolaterale SB hoofd / laterorotatie scapula

Pars transversus: retractie

Pars ascendens: detractie / mediorotatie scapula

N.Phrenicus C3-C5:

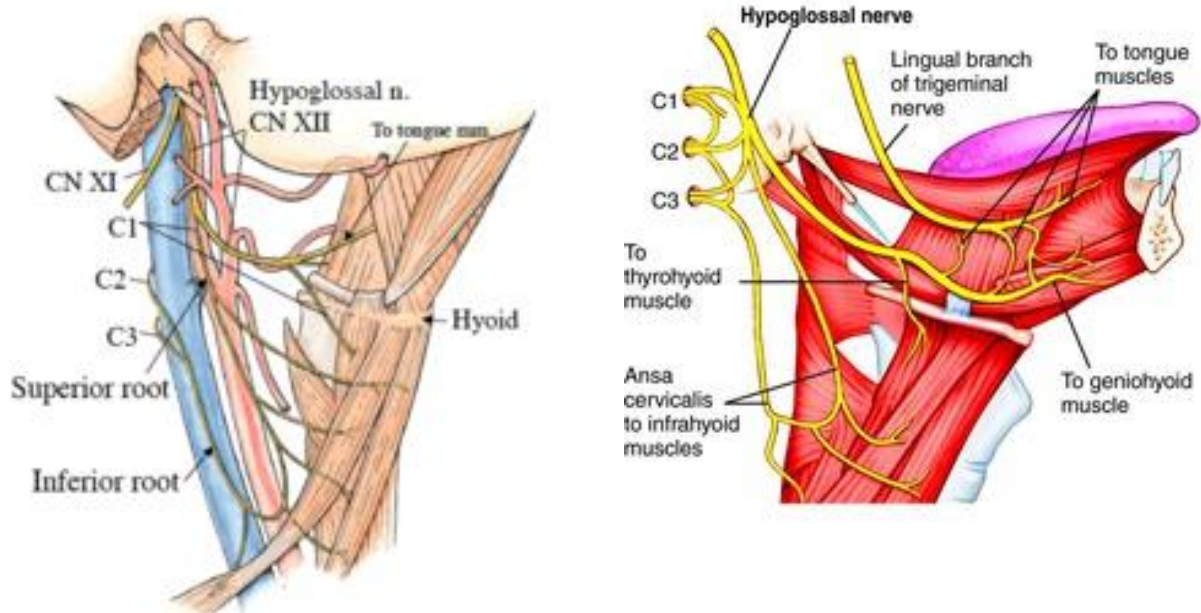
Innerveert motorisch het diafragma en sensibel de fascieen intra-thoracaal en subdiafragmaal inclusief peritoneum.

Ansa cervicalis profunda:

Takken van C2-C3 gaan een anastomose aan met de n.hypoglossus/n.XII.

De rami van C2-C3 worden betiteld als de radix inferior en de tak van de n.hypoglossus (C1) is de radix superior.

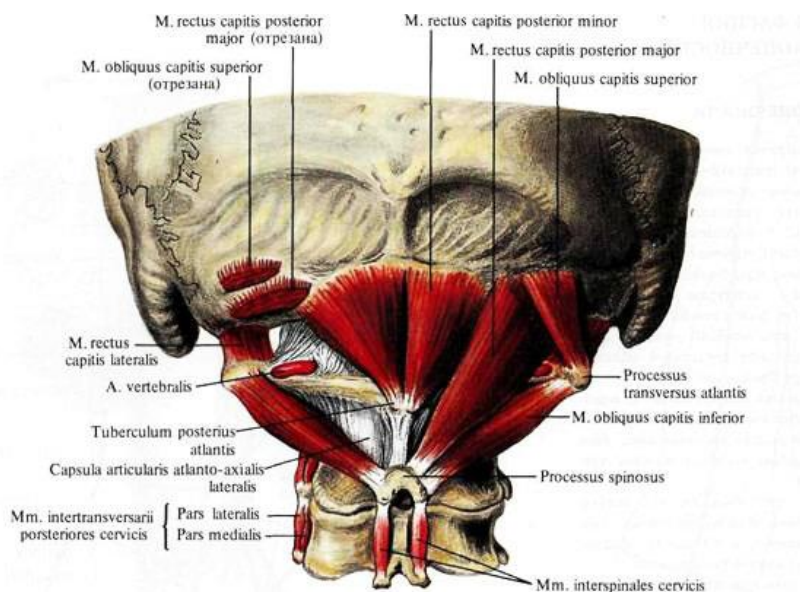
De spieren die geïnnerveerd worden door de ansa cervicalis profunda zijn de infra-hyoidale musculatuur (m.sternohyoideus / m.omohyoideus / m.sternothyroideus / m.thyrohyoideus / m.geniohyoideus).



Rami dorsalis

N.Suboccipitalis C1 – m.rectus capitis posterior major/minor en m.obliquus capitis superior en inferior

functie: extensie C0-C1 bij symmetrische contractie / unilaterale contractie homolaterale rotatie C1 (m.u.v. m.obliquus capitis superior = unilaterale contractie heterolaterale rotatie C1)



Sensibele takken

- N.Occipitalis major C2
- N.Occipitalis minor C2-C3
- N.Auricularis magnus C2-C3
- N.Transversus colli C2-C3
- Nn.Supraclaviculares C3-C4

